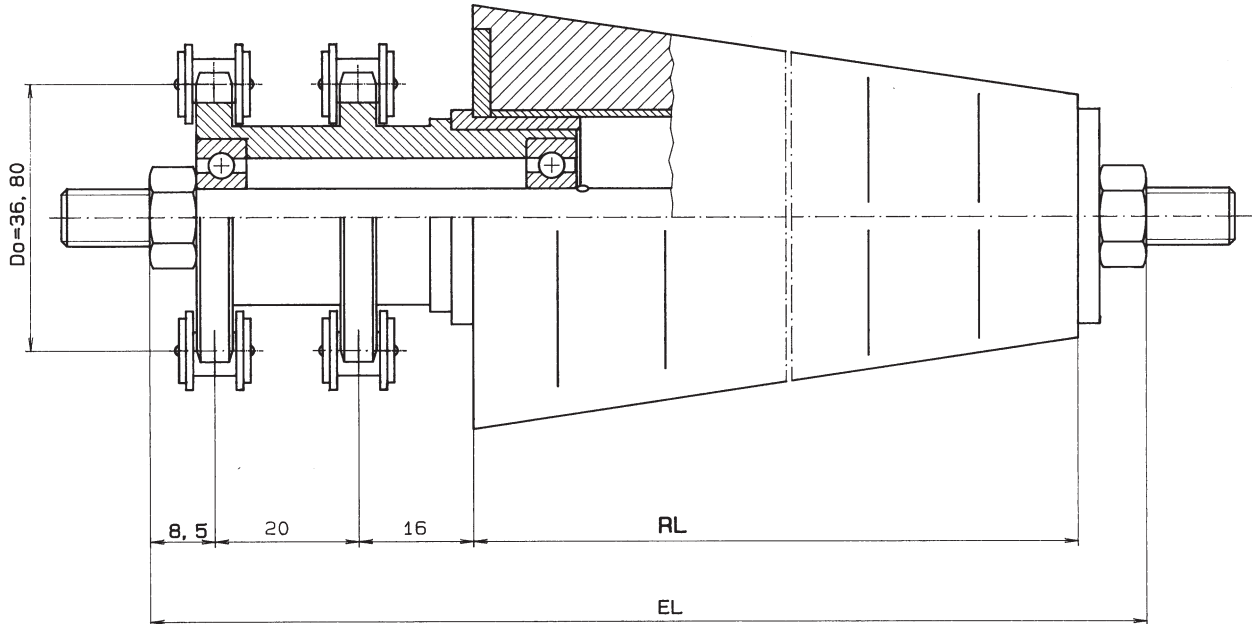
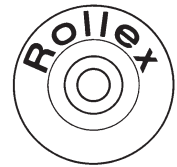


Tragrolle Typenreihe 566

Rohr Ø 30



Bestell-Bezeichnung		A... M...	A... AGM...	A... IGM...	A... glatt	A... SW...	A... FA...	
Achse-Ø	EL =							
		Typ 51	Typ 60				Typ 51	Typ 60
8	RL +	62	55				62	55

Die Tragrolle ist mit konischen Elementen aus thermoplastischen Kunststoffen lieferbar (Abmessungen Seite V.1).

Die Lagergarnitur besteht aus einem Stahlantriebsselement $\frac{3}{8} \times \frac{7}{32}'' z = 12$ und Gegenlager.

Der Staudruck beträgt 5-7 % des Fördergutgewichtes.

Der Festantrieb sollte nur bei kontinuierlicher Förderung eingesetzt werden.

Tragfähigkeit: max. 20 daN/Rolle
bei Gegenlager Typ 50/51 10 daN/Rolle

Rohrausführungen Seite I.3

Achsausführungen Seite I.4

Bestellbeispiel:

Typ 566/51-30 x 1 STI A 8 M 8 EL ...

Antriebsart, Lager im Antriebselement und das Gegenlager bestimmen den Bestelltyp:

Antriebselement	Typ	Gegenlager
Stauantrieb mit Rillenkugellager 608	566	50/60
Stauantrieb mit Rillenkugellager 608 RS	566 RS	51/60 RS
Festantrieb (Presssitz) mit Rillenkugellager 608	567	50/60
Festantrieb (Presssitz) mit Rillenkugellager 608 RS	567 RS	51/60 RS